



AS09FM5HRA-E1 / 1U09BR4ERAH-E1  
AS12FM5HRA-E1 / 1U12BR4ERAH-E1  
AS18FM5HRA-E1 / 1U18BR4ERAH-E1  
AS24FM5HRA-E1 / 1U24BR4ERAH-E1

# Family Plus

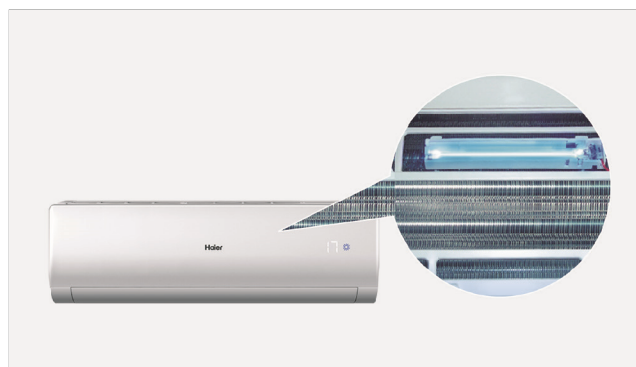
Очистка воздуха и забота о здоровье

A++/A+



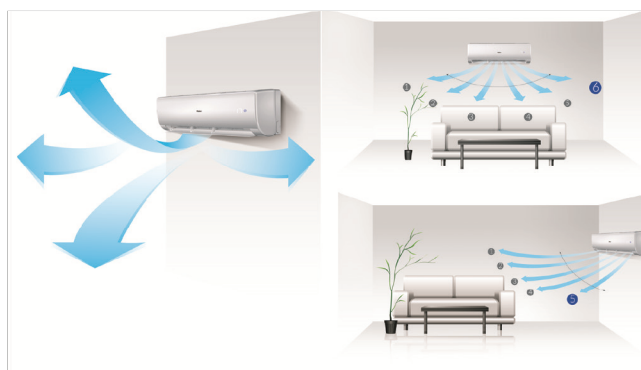
## Ультрафиолетовая лампа

УФ-лампа, встроенная во внутренний блок, формирует ультрафиолетовые лучи с длиной волны 254 нм. УФ-лучи уничтожают молекулярную структуру ДНК вредных микроорганизмов и бактерий, благодаря чему достигается стерилизующий эффект без применения дополнительных химикатов.



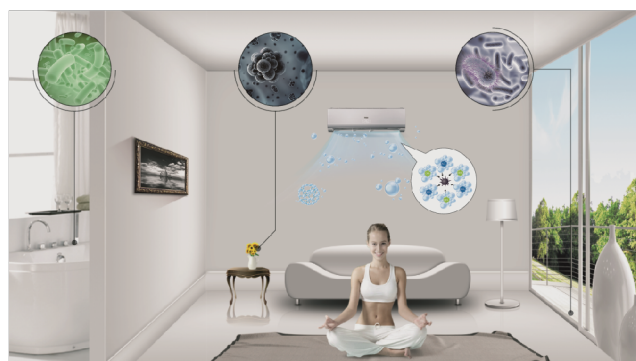
## 3D воздушный поток

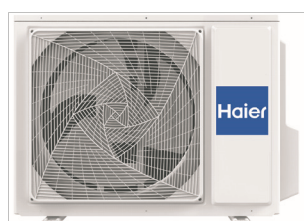
Ощущение естественного ветра стало возможным благодаря предусмотренному автоматическому качанию сдвоенных горизонтальных заслонок и жалюзи с вертикальными створками, направляющих воздушный поток в 5 разных направлениях по горизонтали и по вертикали. Управление функцией с помощью дистанционного пульта.



## Nano-aqua генератор

Nano-aqua генератор ионизирует молекулы воды, расщепляя их на ионы водорода H<sup>+</sup> и кислорода O<sup>-</sup>. Вследствие химической реакции вредоносные бактерии погибают, то есть происходит ионизация и очистка воздуха.





Наружный блок



Пульт



USB Wi-Fi (опция)



Обогрев при -20°C



Фильтр тонкой очистки



Усовершенств. воздушный поток



Изменение направления воздуха



Супертихий



Автоматическая очистка испарителя



Wi-Fi управление (опция)



Электрический нагреватель



Опция свежего воздуха (для моделей 9K и 12K)

		AS09FM5HRA-E1 / 1U09BR4ERAH-E1	AS12FM5HRA-E1 / 1U12BR4ERAH-E1	AS18FM5HRA-E1 / 1U18BR4ERAH-E1	AS24FM5HRA-E1 / 1U24BR4ERAH-E1	
Холодопроизводительность (min-max)		кВт	2,6 (1,0-3,5)	3,6 (1,0-4,1)	5,0 (1,2-6,3)	6,6 (2,0-8,1)
Теплопроизводительность (min-max)		кВт	2,8 (1,0-4,4)	3,7 (1,1-5,2)	6,0 (1,05-6,7)	7,4 (2,4-8,7)
Потребляемая мощность	охлаждение	Вт	810	1 280	1 540	2 190
	обогрев	Вт	750	1 020	1 610	2 050
EER			6,2	6,1	6,2	6,2
COP			4,0	4,0	4,0	3,9
Напряжение питания		Ф/В/Гц	1/220-230/50			
Диапазон наружной рабочей температуры		°C	От -20°C до +43°C			
Расход воздуха		м³/ч	500	550	900	1 100
Тип фреона			R410A			
Заправка фреона		г	780	780	1 200	1 450
Ежегодное потребление энергии	охлаждение	кВт/ч	147	207	282	373
	обогрев	кВт/ч	841	982	1 618	2 015

### Внутренний блок

Уровень шума	дБ(А)	20/26/30/34	21/27/33/35	28/35/40/44	35/38/43/47
Габариты внутреннего блока (ШхГхВ)	мм	842x211x281	842x211x281	1 030x232x322	1 030x233x322
Габариты в упаковке (ШхГхВ)	мм	909x279x355	909x279x355	1 085x329x403	1 085x329x403
Вес внутреннего блока	кг	9,7	9,7	13,0	13,0
Вес в упаковке	кг	12,0	12,0	15,5	16,0

### Наружный блок

Компрессор		Hitachi	Mitsubishi	Mitsubishi	Mitsubishi	
Уровень шума	дБ(А)	61	32	63	65	
Габариты наружного блока (ШхГхВ)	мм	780x245x540	780x245x540	780x245x640	890x353x697	
Габариты в упаковке (ШхГхВ)	мм	920x351x620	920x351x620	920x351x720	1 046x460x780	
Вес наружного блока/в упаковке	кг	25,5/28,5	26/29	33,5/37	51/56	
Максимальная длина/высота трубы	м	15/10	15/10	25/15	25/15	
Диаметр труб	жидкостная	мм	6,35	6,35	6,35	6,35
	газовая	мм	9,52	9,52	12,70	12,70

Условия эксплуатации.

Температура внутри помещения: охлаждение 27°C DB/19°C WB; обогрев 20°C DB.

Температура вне помещения: охлаждение 35°C DB/24°C WB; обогрев 7°C DB/6°C WB. (DB – сухой термометр, WB – влажный термометр)